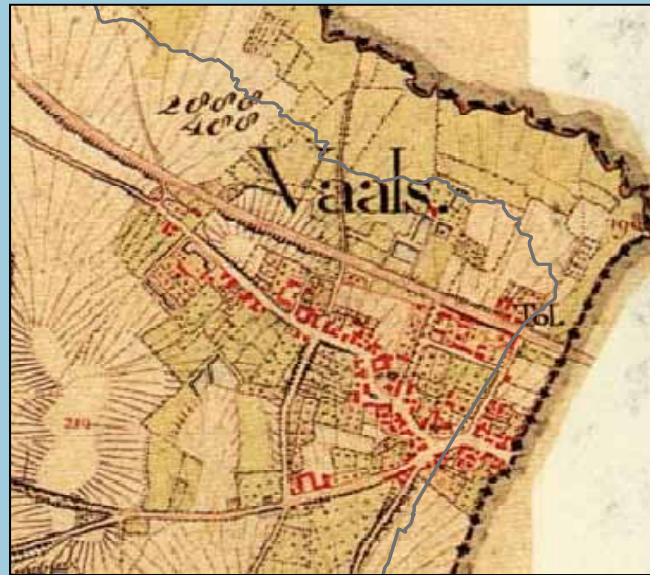


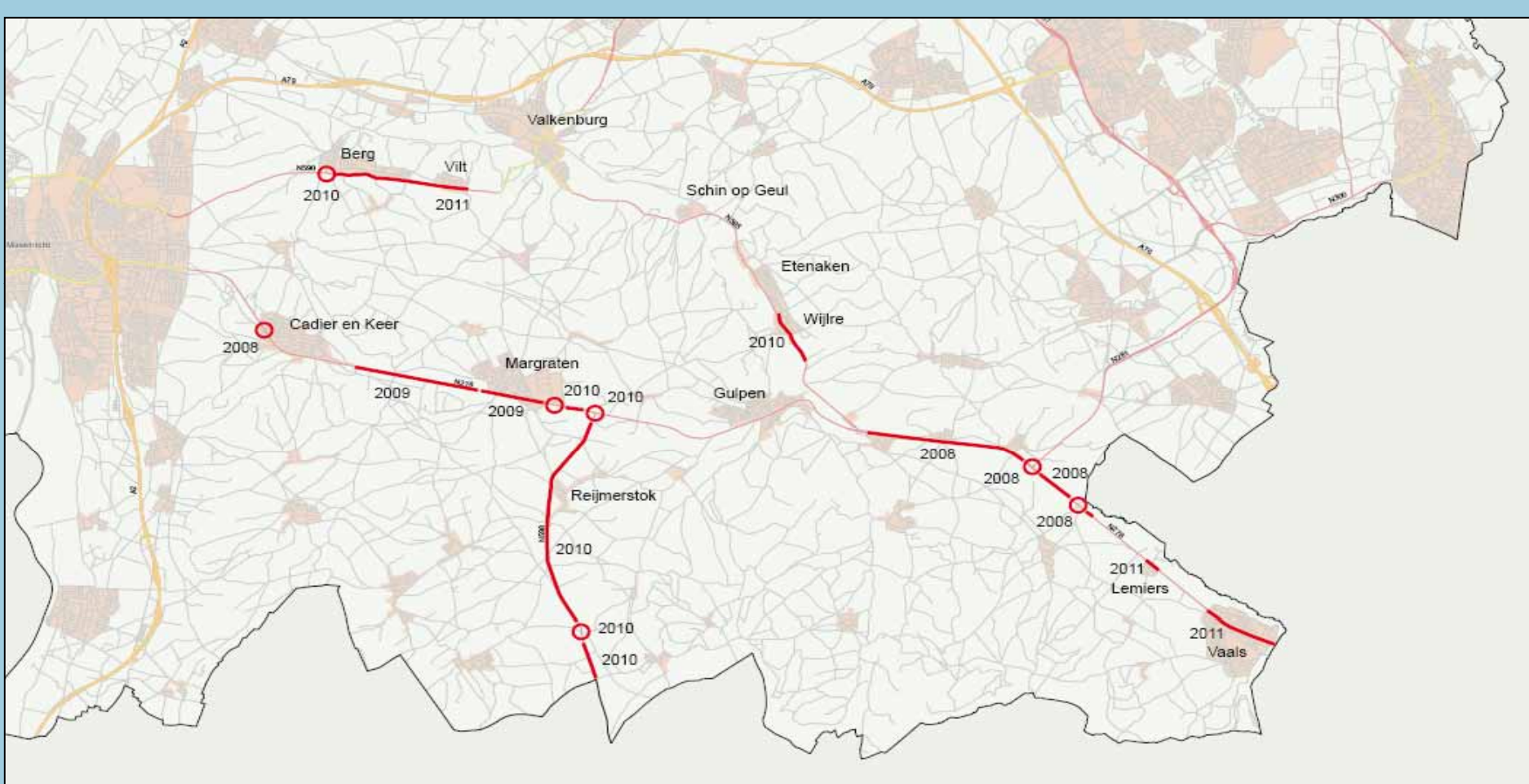
WELKOM

Reconstructie N278 kom Vaals

Vaals, 16 januari 2012



Werkzaamheden Heuvelland 2008-2012



Programma

- 19:30 uur welkom door wethouder Verbeek
- 19:40 uur toelichting ontwerp door Marco Luijten
- 20:30 uur pauze
- 20:45 uur toelichting uitvoering door Jeroen Brune
- 21:30 uur afsluiting door Gerrie Posthuma



Welkom

Wethouder Verbeek gemeente Vaals



Historie

- Maart 2009 consultatieavond met bevolking
- Januari 2010 inloopdag
- Besluit “oude” Raad om in te stemmen met plannen
- Besluit nieuwe Raad tegen plannen
- Extra aanpassingen plannen, waarna Raad alsnog instemt
- Uitwerking plannen en onderzoeken
- Overleg met ondernemers
- Definitieve plannen vandaag gepresenteerd



Algemene provinciale doelstellingen

- Verhogen verkeersveiligheid
- Verbeteren (verkeers)leefbaarheid
- Verbeteren overstekbaarheid
- Verbeteren en bewaking verkeersafwikkeling
- Creëren rustiger en evenwichtiger wegbeeld
- Verbeteren fietsvoorzieningen
- Functiebehoud weg
- Integreren verschillende functies



Wijzigingen t.o.v. eerder ontwerp

- Voetgangersoversteken beter/efficiënter gepositioneerd
- Middengeleider buiten kernwinkelgebied 5 meter → 4 meter
- Asfaltbreedte bij middengeleiders buiten KWG naar 5,05 m.
- Bloemendalstraat blijft volledig open
- Extra parkeerplaatsen rondom St. Jozefplein
- Laden en lossen niet meer in middenberm
- Breedte middenberm in KWG naar 1,5 meter
- Extra parkeerplaatsen in kernwinkelgebied

Computeranimatie Vaals



Westelijke komgrens

- Opheffen parallelvoorzieningen
 - Aanliggende fietsstroken, bromfiets naar rijbaan
 - Langsparkeren naast de fietsstrook
 - Realisering vrijliggende bushaltes
 - Dubbele asmarkering
 - Aanleg middengeleiders waar mogelijk
 - Inpassen laanbeplanting
-
- Oversteekplaatsen geoptimaliseerd



Omgeving westelijke komgrens



Lieve Vrouwstraat - Patersweg

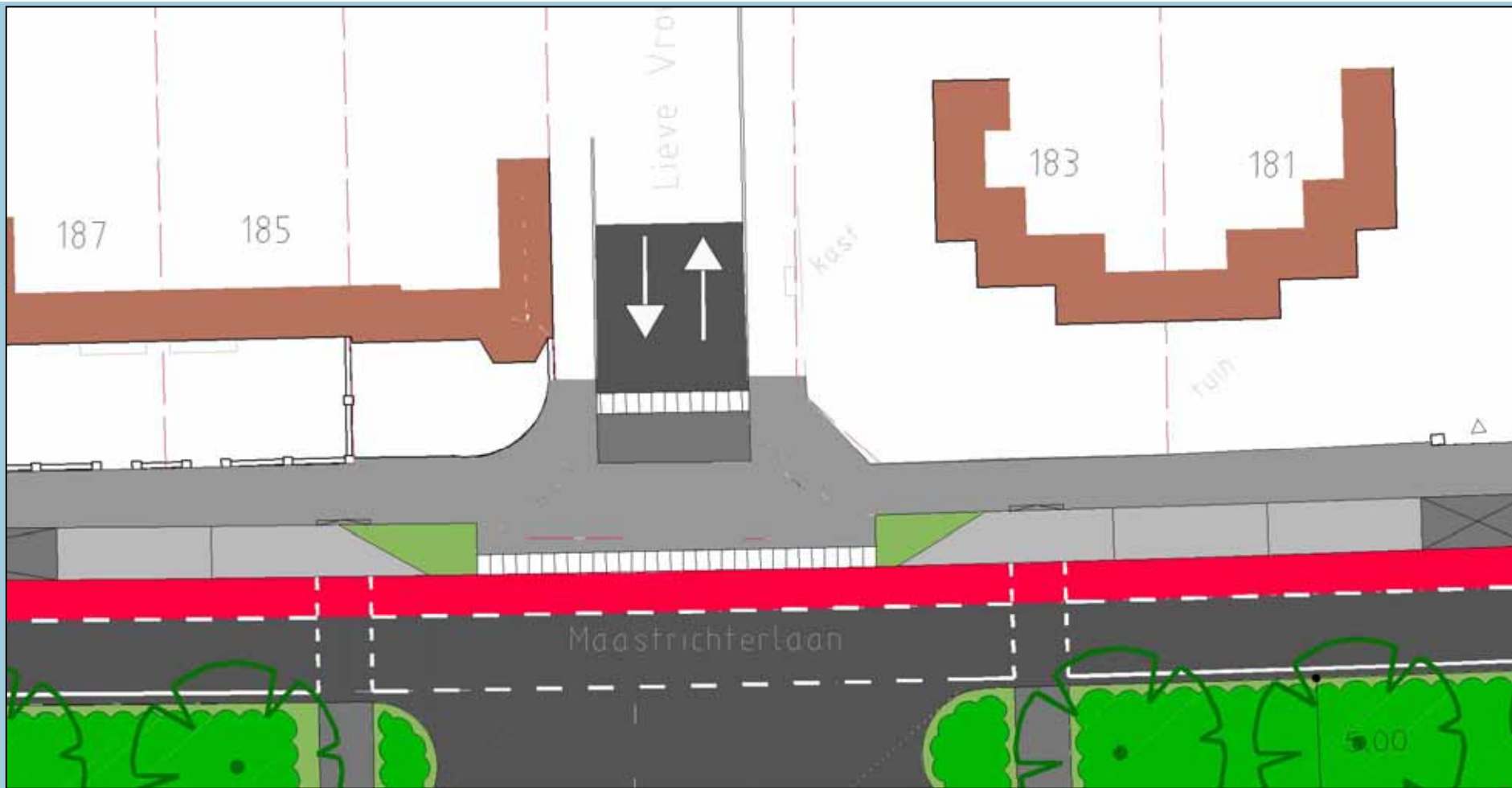
- Doortrekken profiel met brede middengeleider
- Optimaliseren oversteeikbaarheid
- Optimaliseren doorstroming
- Poortconstructie naar 30-km-zone



Omgeving Lieve Vrouwestraat - Patersweg



Inritconstructie, poort 30 km/h-zone



Bloemendalstraat

- Inpassen vrijliggende bushaltes
- Parkeren naast de rijbaan
- Extra parkeerplaatsen toegevoegd
- Terug naar visuele rijbaanscheding



Omgeving Bloemendalstraat



Sjwats Jris - tankstation

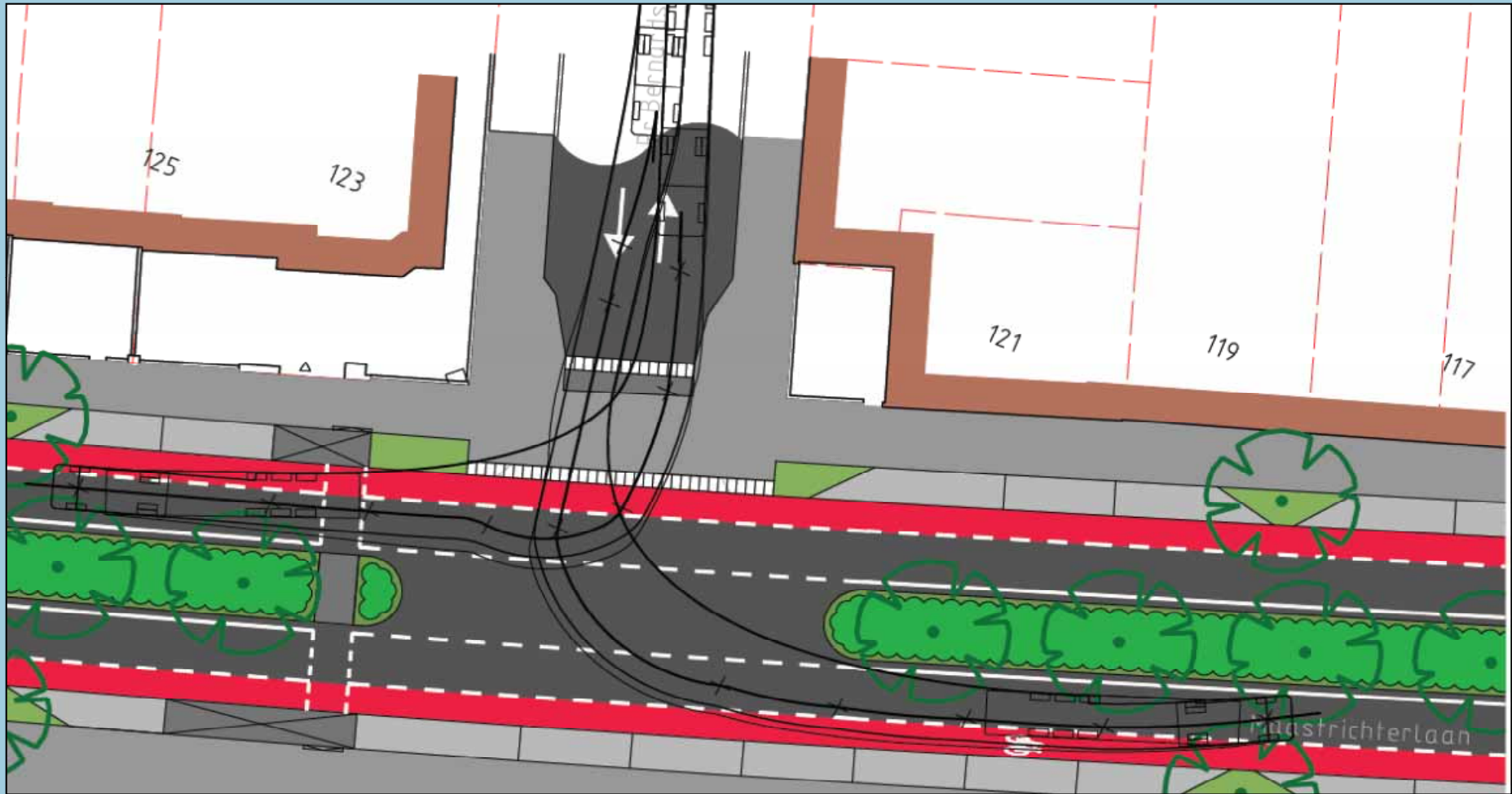
- Geen ruimte voor middengeleider bij Sjwats Jris
- Overgang naar brede middengeleider bij tankstation
- Geen opstelstrook voor tankstation



Omgeving Sjuwats Jris - tankstation



Toegankelijkheid industrieterrein



Pr. Bernhardstraat – Bosstraat

- Doortrekken profiel met middengeleider
- Opheffen parallelvoorzieningen
- Speciale aandacht parkeervoorzieningen i.v.m. parkeerdruk
 - Onderzoek: max. 36 auto's (35), in plan 37 plekken
- Rekening houden met horecafuncties
- Bij Jos Francotteweg visuele rijbaanscheiding
- Geen aparte opstelstrook naar Bosstraat
- Extra brede parkeerhavens nabij Bosstraat
- Geen mogelijkheid oplossen problematiek tankstation

Omgeving Bosstraat



Kernwinkelgebied

- Aanleg middengeleiders
 - Oversteekbaarplaatsen niet concentreren
 - Afslaand verkeer richting parkeergarage en Kerkstraat
 - Vrije, brede trottoirs
 - Verbetering beeldkwaliteit (gemeente)
-
- Laden en lossen niet op middengeleider, maar apart
 - Extra langsparkerplaatsen
 - Busstation (2 varianten)
 - Smalle middengeleider waar mogelijk
 - Inrichting pleinen

Kernwinkelgebied



Kernwinkelgebied



Gevolgen ontwerp

- Trottoirs in kernwinkelgebied worden iets smaller
- Trottoirs buiten KWG even breed of fors breder
- Rijbaan doorgaand verkeer komt dichterbij woningen maar heeft geen negatieve gevolgen voor leefbaarheid
- Bestaande bomen moeten worden gekapt
- Betere doorstroming door middengeleiders
- Minder afremmend en optrekkend verkeer
- Meer parkeerplaatsen, wel soms anders gesitueerd
- Betere verkeersafwikkeling vanuit zijwegen
- Verhoging verkeersveiligheid

Reacties, vragen en opmerkingen



PAUZE



Wat is er tot nu toe gebeurd ?

- Overleg kabels en leidingen
- Overleg fasering en uitvoeringsplannen
- Onderzoeken fundering, asfalt en grond
- Studie bestaand en nieuw riool
- Discussies over ontwerp



Workshops uitvoering

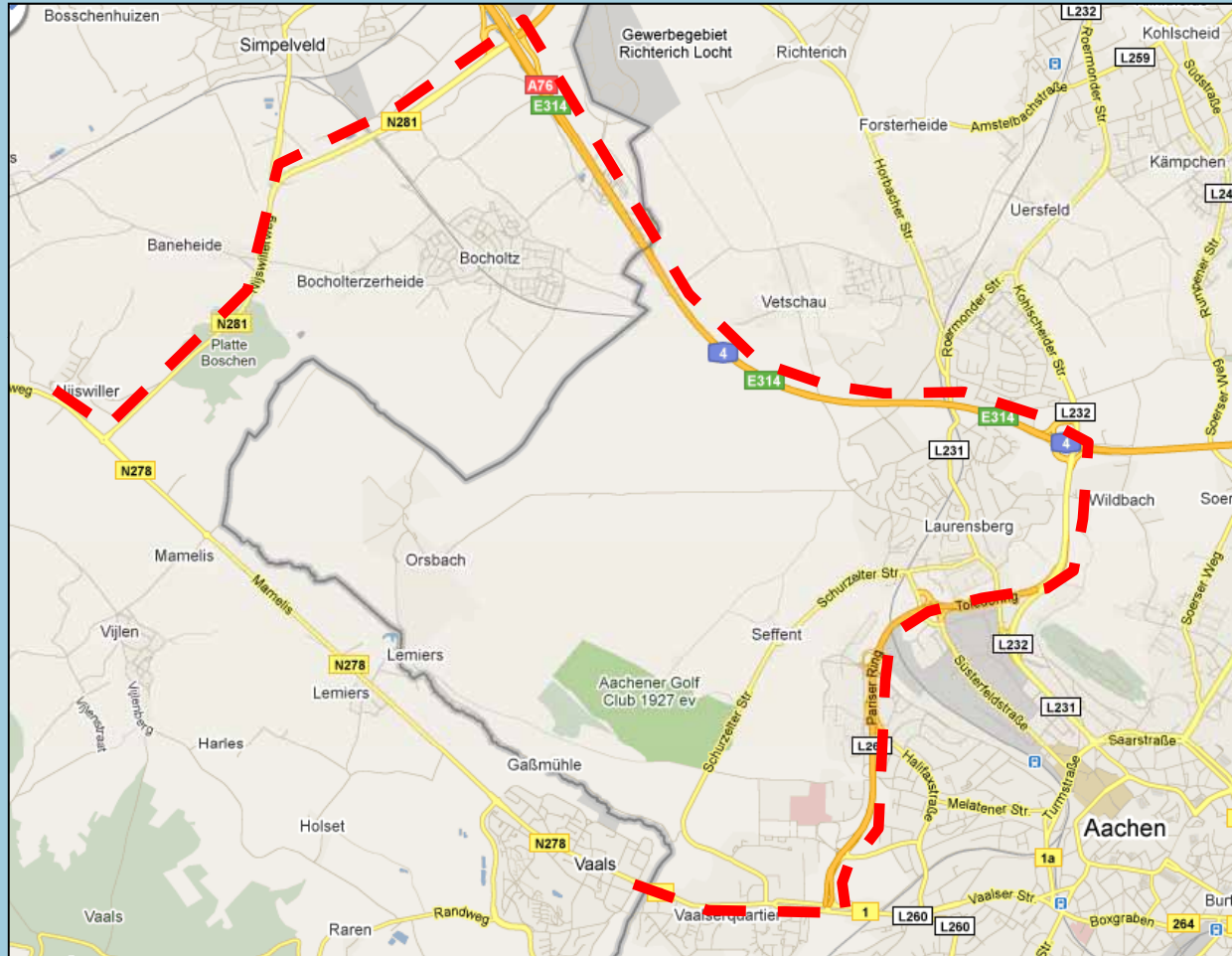
Overleg met diverse belanghebbenden;

- Ondernemers
- Vervoersmaatschappijen
- Aanwonenden
- VVN
- Fietsersbond
- Gemeente Vaals
- Provincie Limburg
- Politie
- ROVL

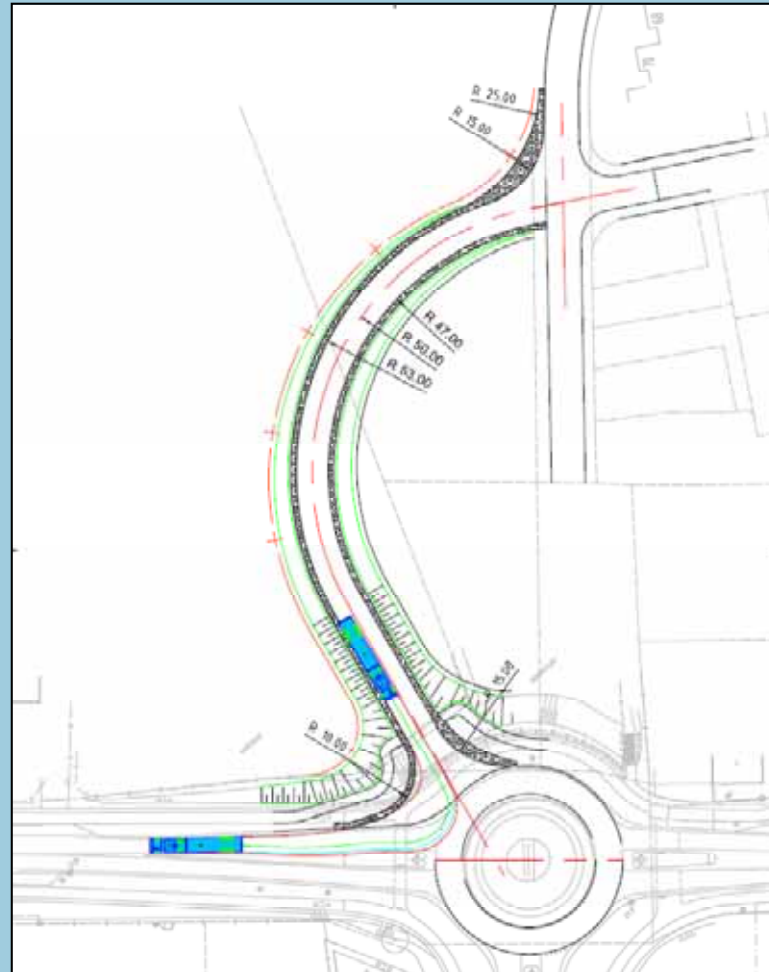


Hoe gaan we dit doen ?

Omleidingen; grootschalig en lokaal

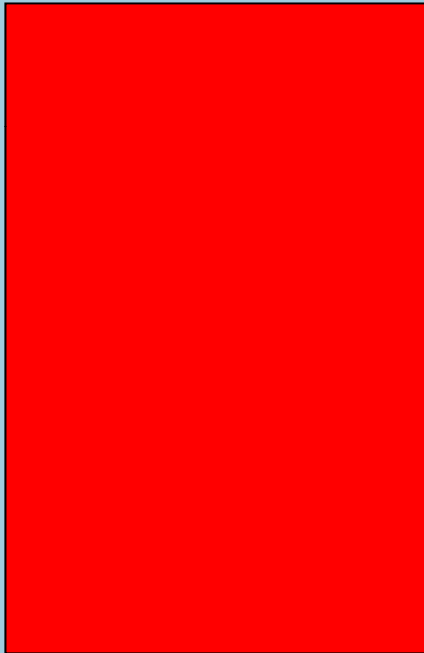


TIJDELIJKE aansluiting



Consultatieronde

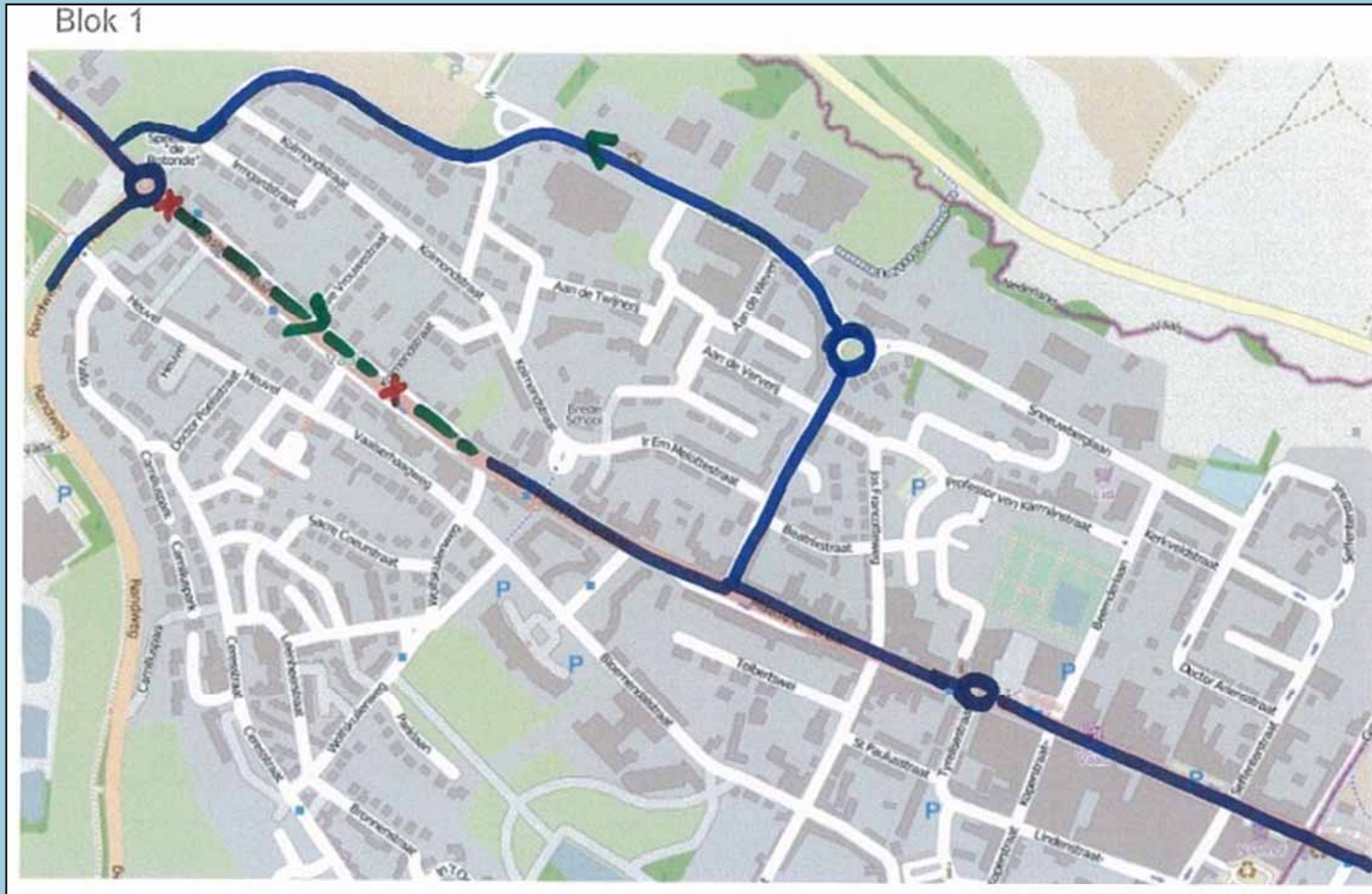
NEGATIEF



POSITIEF

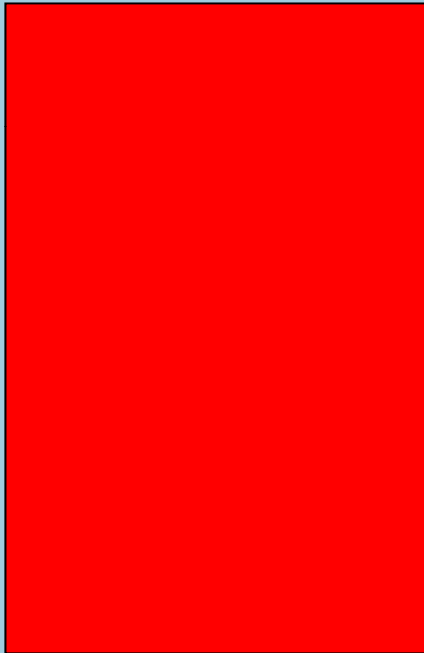


Voorstel omleidingroutes



Consultatieronde

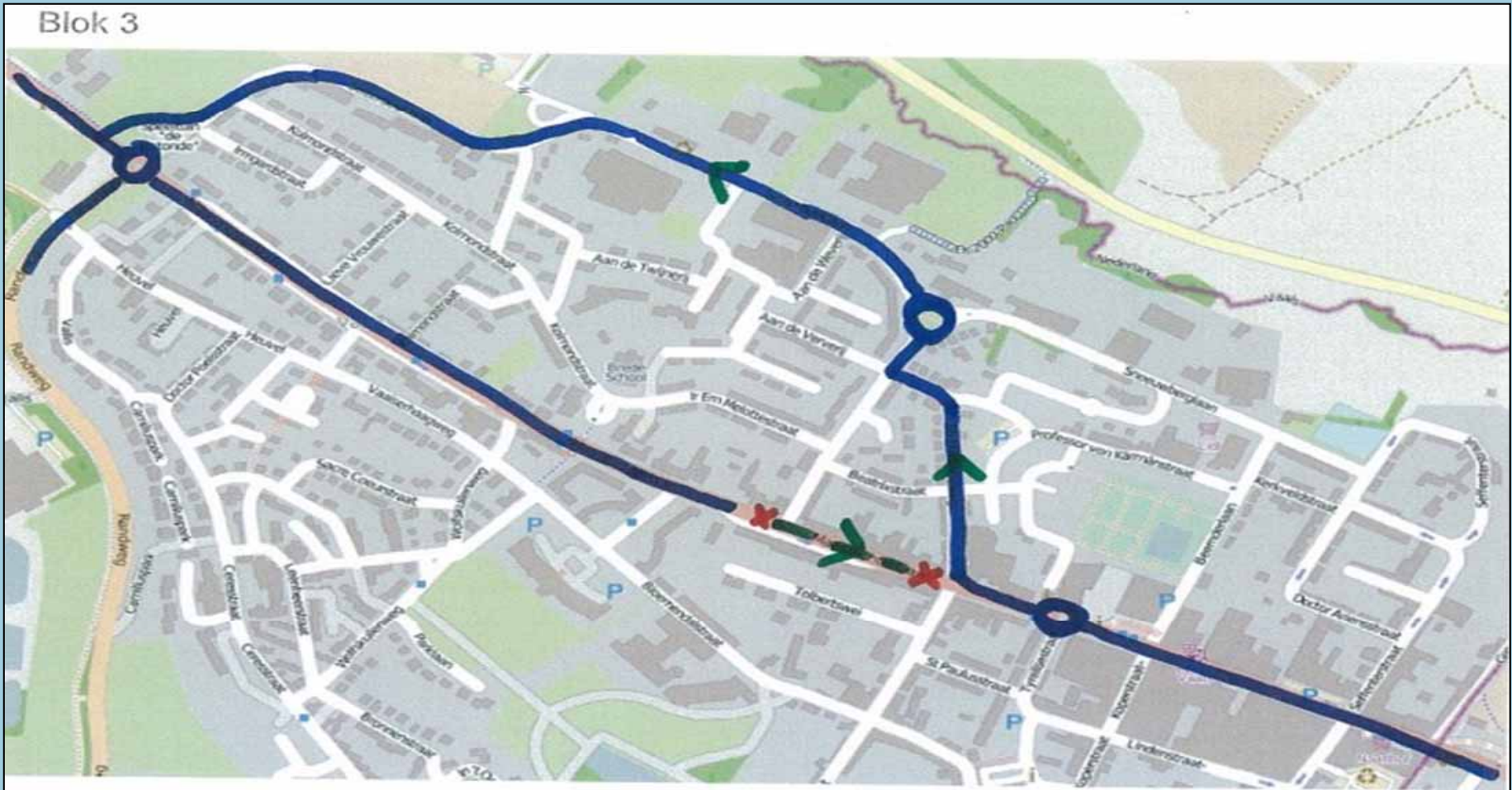
NEGATIEF



POSITIEF

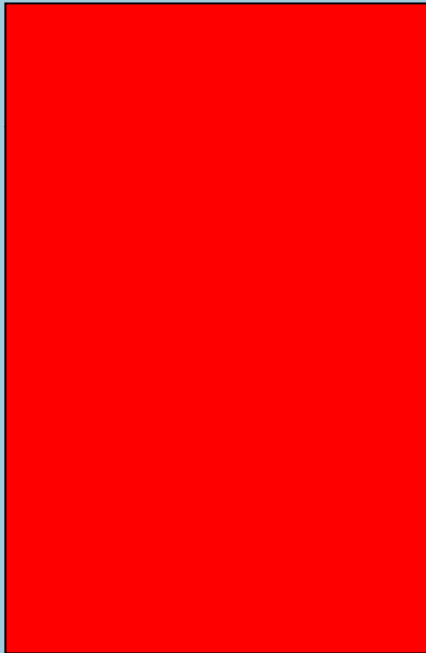


Voorstel omleidingroutes



Consultatieronde

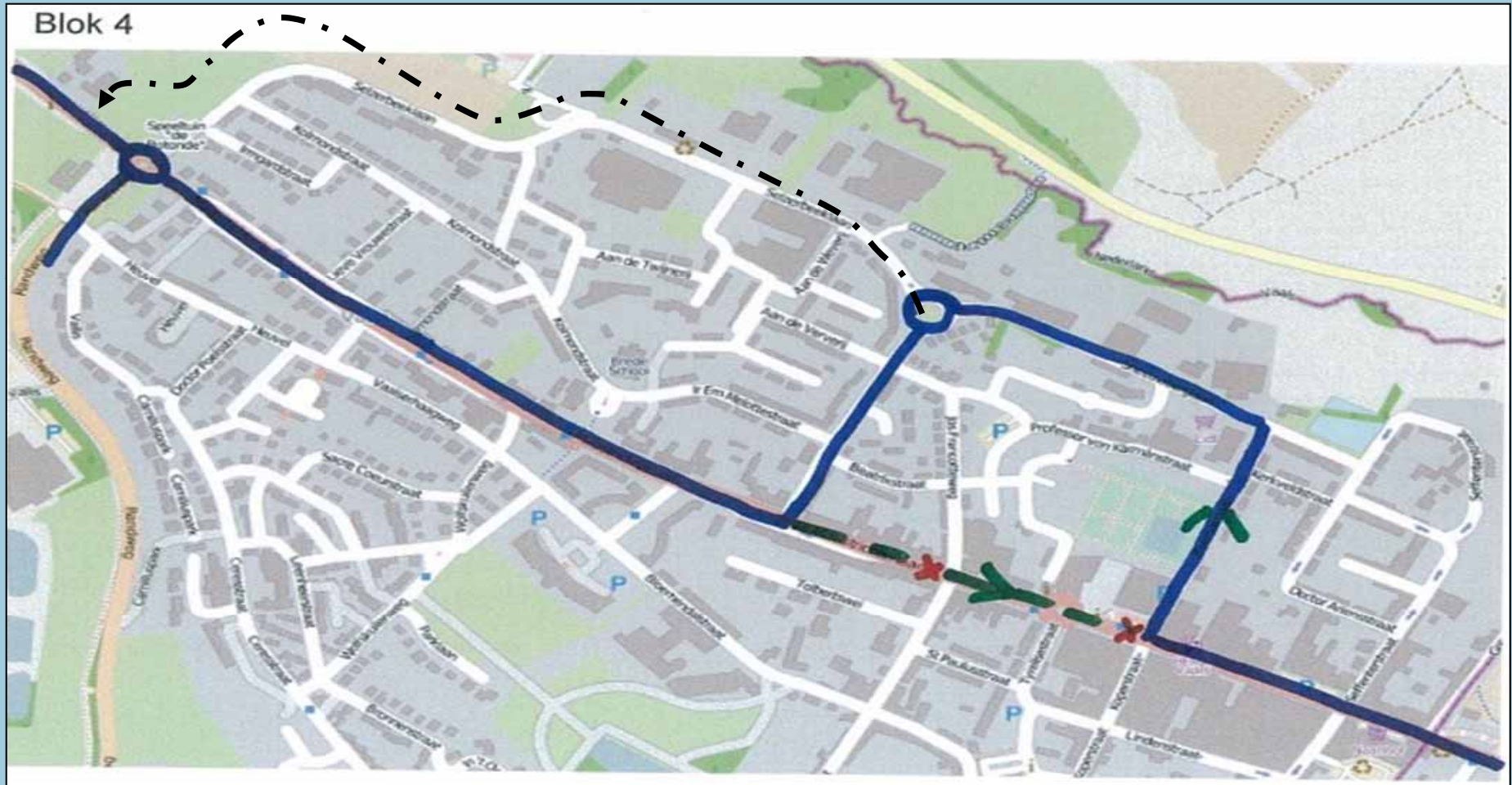
NEGATIEF



POSITIEF

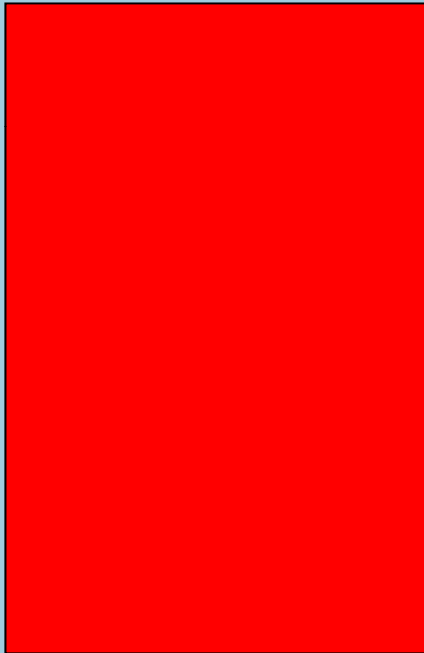


Voorstel omleidingroutes



Consultatieronde

NEGATIEF

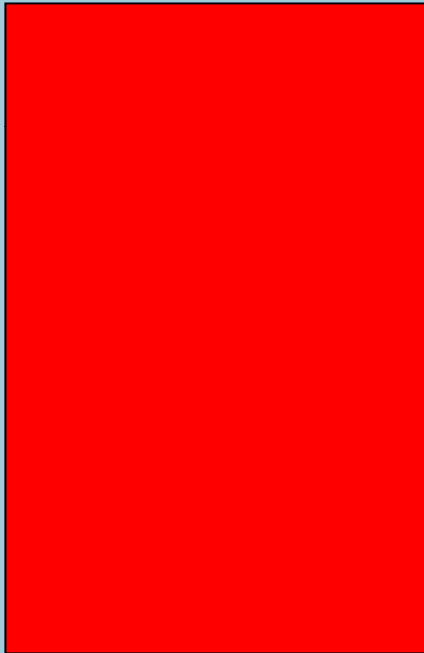


POSITIEF



Consultatieronde

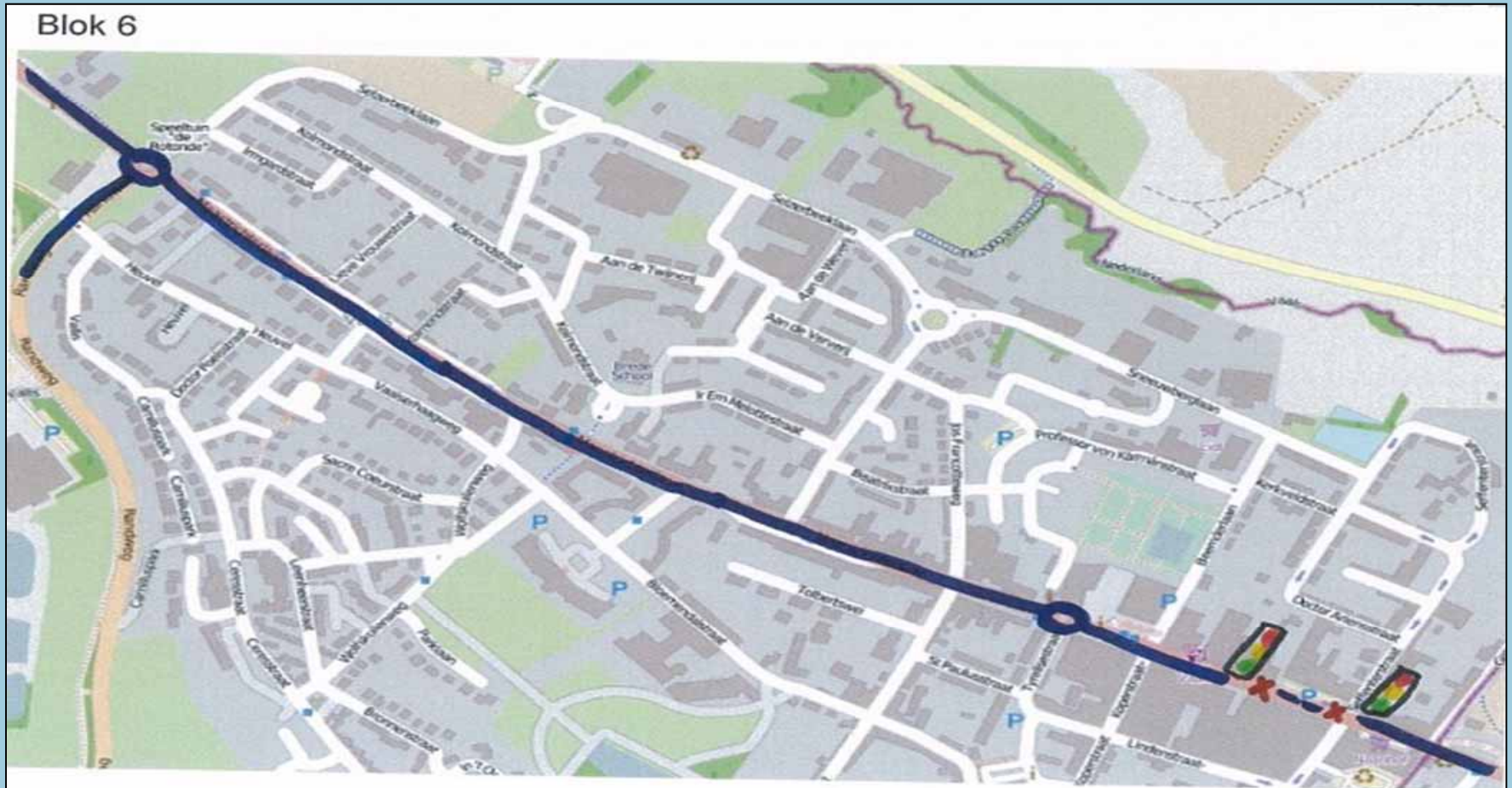
NEGATIEF



POSITIEF

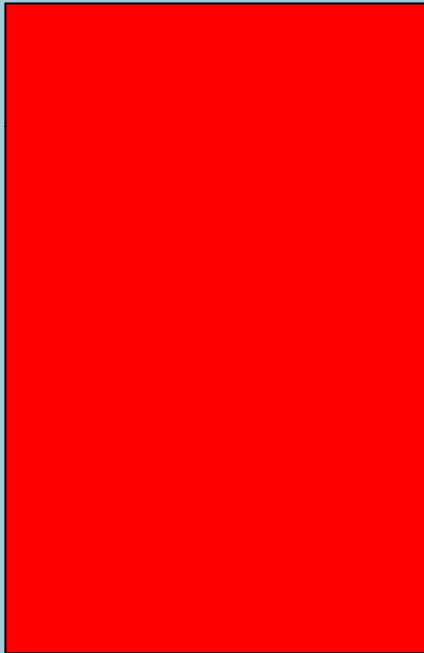


Voorstel omleidingroutes



Consultatieronde

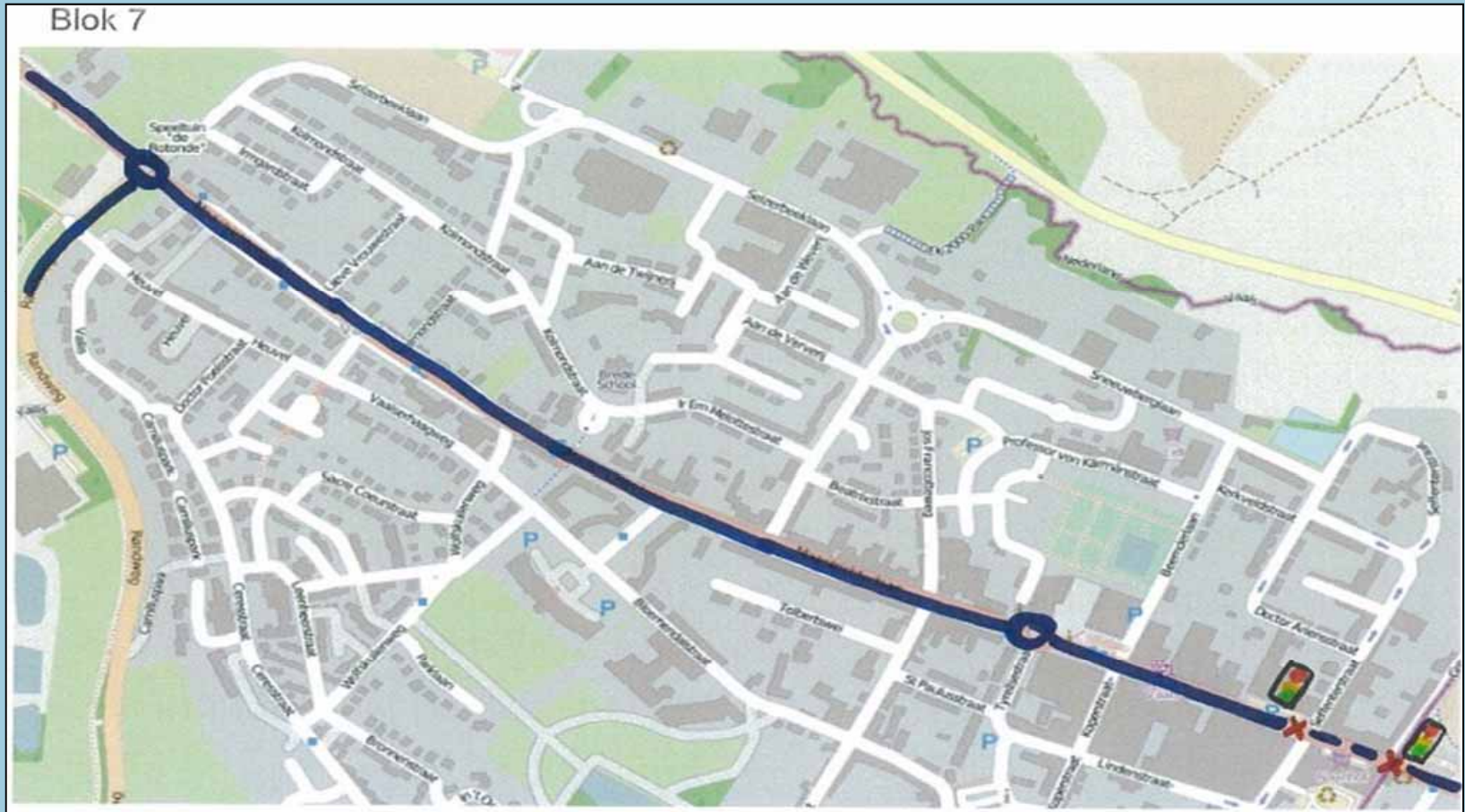
NEGATIEF



POSITIEF

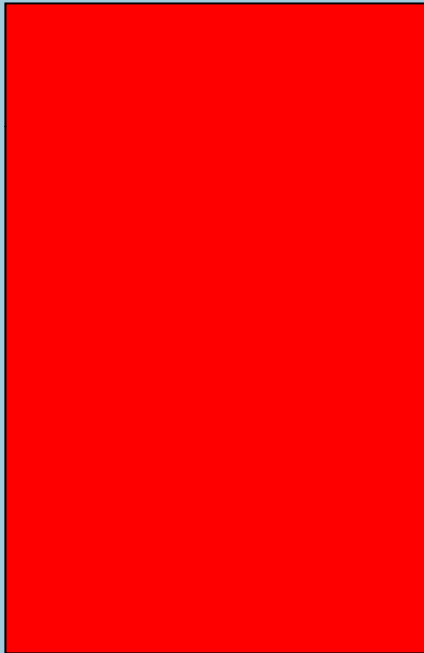


Voorstel omleidingroutes



Consultatieronde

NEGATIEF



POSITIEF



Fasering; knelpunten

- Parkeren
- Bereikbaarheid bedrijven
- Bereikbaarheid woningen
- Oponthoud/doorstroming
- Overlast op omleidingsroutes
- Bereikbaarheid geldtransporten banken
- Uitstraling op omgeving



Overlast

Overlast ??? **JA**

- Bereikbaarheid
- Gebruik trottoirs
- Doorstroming
- Andere route naar huis
- Parkeren
- Stof
- Geluidshinder
- Trillingen

Hoe nu verder ??

- Contract gereedmaken en aanbesteden
- Uitvoering kabels en leidingen
- Kappen bomen
- Verder in detail uitwerken uitvoeringsplannen



Communicatie

- Internet www.heuvellandbeteropweg.nl
- Gemeentelijk infoblad
- Nieuwsbrief/ e-mail

6 weken voor start uitvoering UITVOERINGSVOND



Nadere toelichting plannen en/of vragen

- Diverse medewerkers aanwezig voor toelichting
- Vragen laten registreren
- Aanmelden voor de digitale nieuwsbrief



Bedankt voor uw aandacht en goed
thuis

